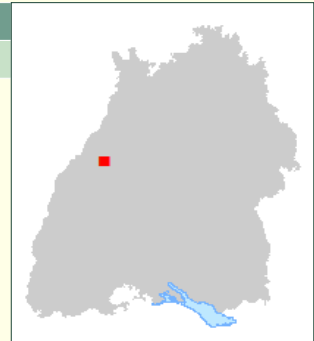




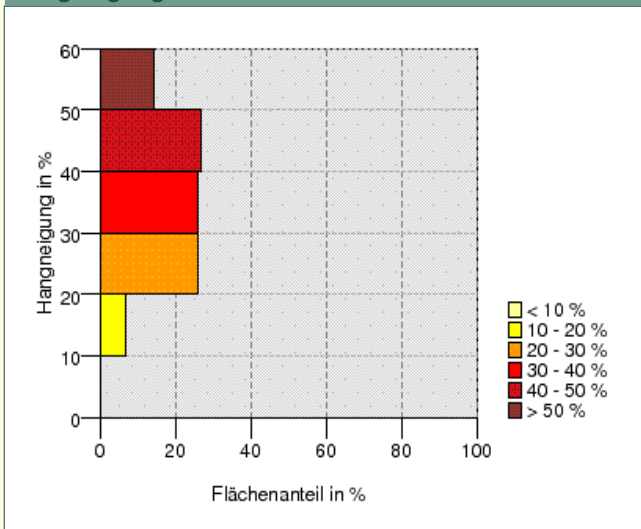
<b>ATLAS-NR:</b>	<b>1341</b>
<b>Einzellage:</b>	<b>GRAFENSPRUNG</b>
<b>Gebiet:</b>	Baden
<b>Bereich:</b>	Ortenau
<b>Grosslage:</b>	Schloß Rodeck
<b>Bezeichnung:</b>	<i>Gernsbacher Grafensprung</i> <i>Obertsroter Grafensprung</i>



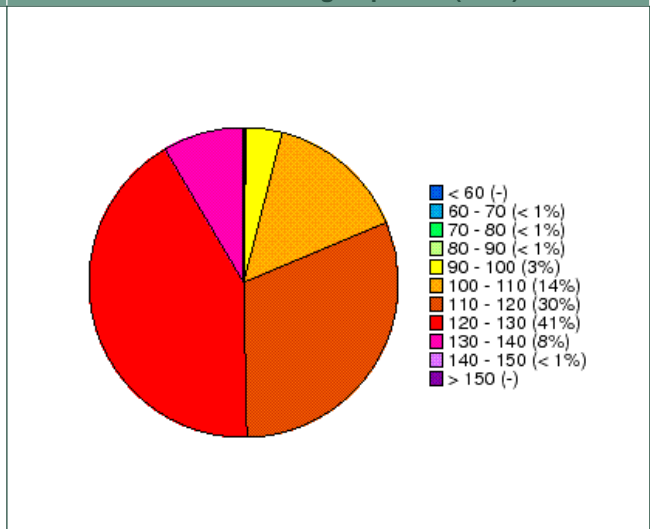
Gemeinde(n): Gernsbach  
Gemarkung(en): Obertsrot (3733)

Höhe: 230 - 340 m  
Niederschlag/Jahr: 1200 - 1300 mm  
Temperatur (Jahresmittel): 9 - 10 °C  
Geologie: Kristallin  
Granit

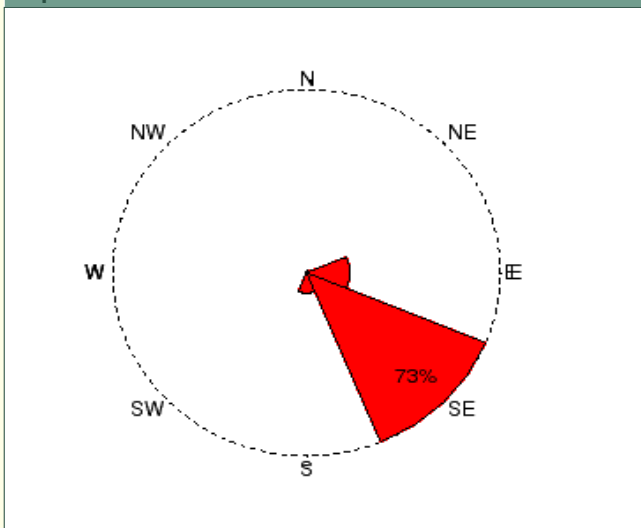
### Hangneigung



### Direkte Sonneneinstrahlung Sep - Okt (kWh)



### Exposition



### Direkte Sonneneinstrahlung Jan - Dez (kWh)

