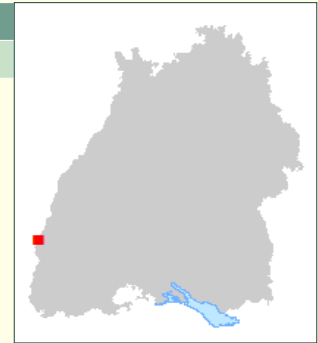




Standortkundlicher Weinbauatlas Baden-Württemberg

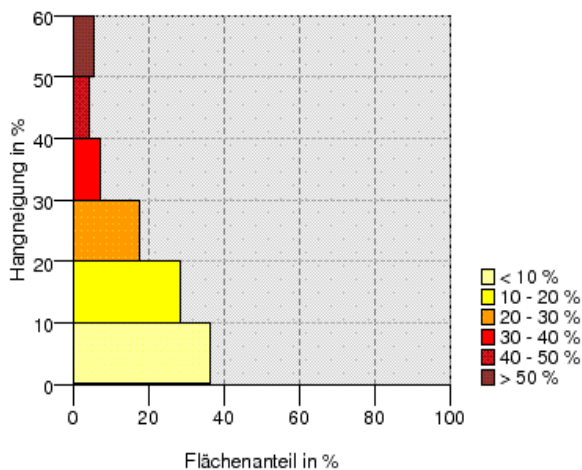
ATLAS-NR:	1205
Einzellage:	ROTE HALDE
Gebiet:	Baden
Bereich:	Kaiserstuhl
Grosslage:	Vulkanfelsen
Bezeichnung:	<i>Sasbacher Rote Halde</i>



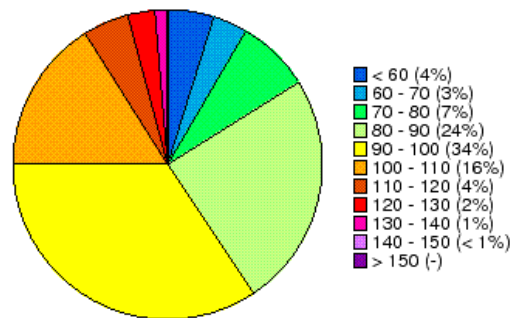
Gemeinde(n): Sasbach
Gemarkung(en): Sasbach (5100)

Höhe:	180 - 250 m
Niederschlag/Jahr:	700 - 800 mm
Temperatur (Jahresmittel):	10 - 11 °C
Geologie:	Vulkanit und Löss Vulkanit und Löss

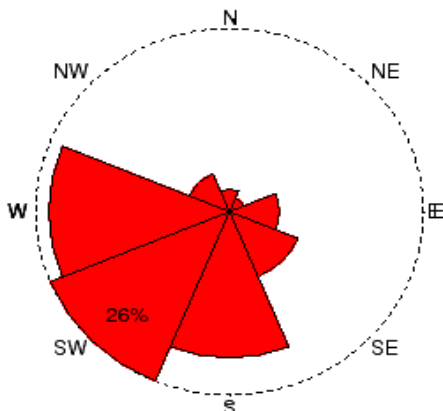
Hangneigung



Direkte Sonneneinstrahlung Sep - Okt (kWh)



Exposition



Direkte Sonneneinstrahlung Jan - Dez (kWh)

