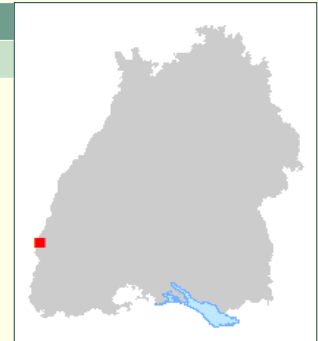




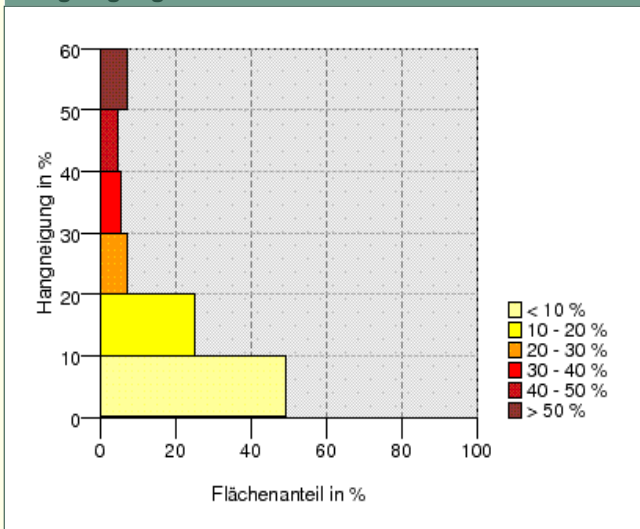
ATLAS-NR:	1207
Einzellage:	HOCHBERG
Gebiet:	Baden
Bereich:	Kaiserstuhl
Grosslage:	Vulkanfelsen
Bezeichnung:	<i>Jechtinger Hochberg</i>



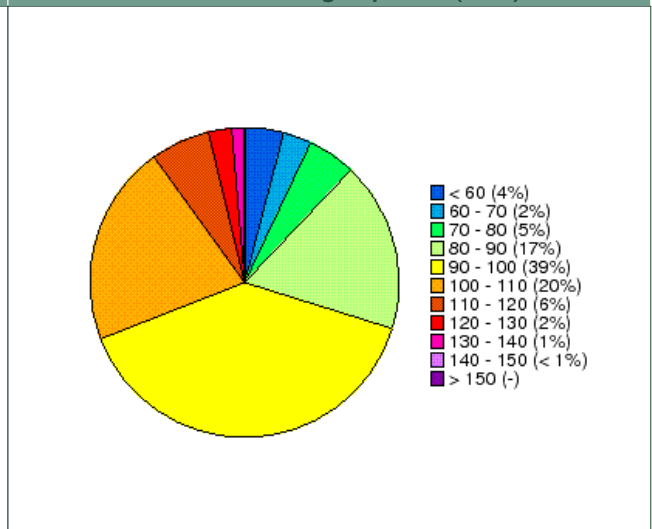
Gemeinde(n): Sasbach
Gemarkung(en): Jechtingen (5101)

Höhe: 200 - 280 m
Niederschlag/Jahr: 700 - 800 mm
Temperatur (Jahresmittel): 10 - 11 °C
Geologie: Löss

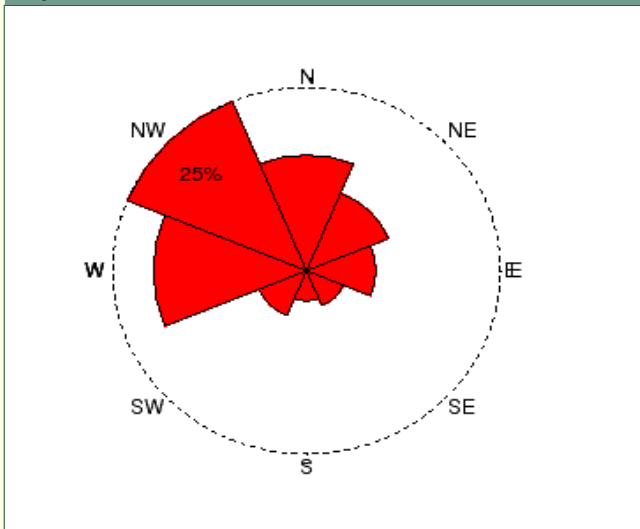
Hangneigung



Direkte Sonneneinstrahlung Sep - Okt (kWh)



Exposition



Direkte Sonneneinstrahlung Jan - Dez (kWh)

