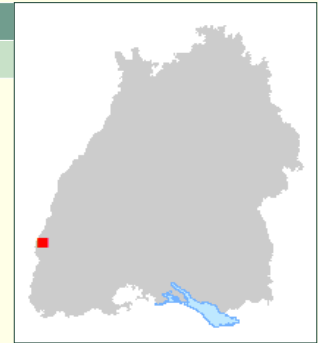




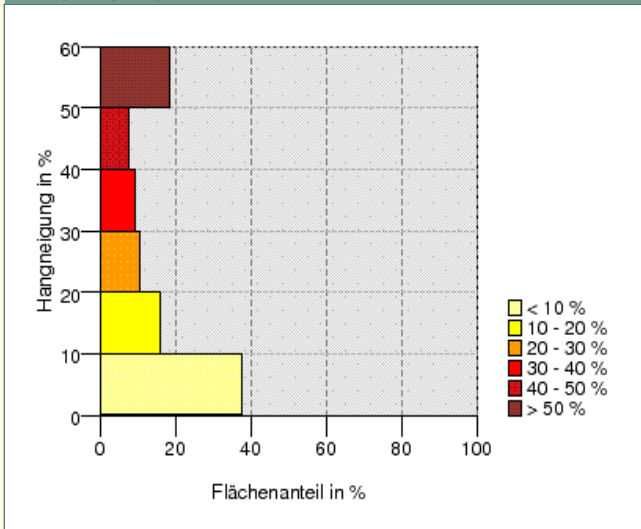
<b>ATLAS-NR:</b>	<b>1211</b>
<b>Einzellage:</b>	<b>ÖLBERG</b>
<b>Gebiet:</b>	Baden
<b>Bereich:</b>	Kaiserstuhl
<b>Grosslage:</b>	Vulkanfelsen
<b>Bezeichnung:</b>	<i>Kiechlinsberger Ölberg</i>



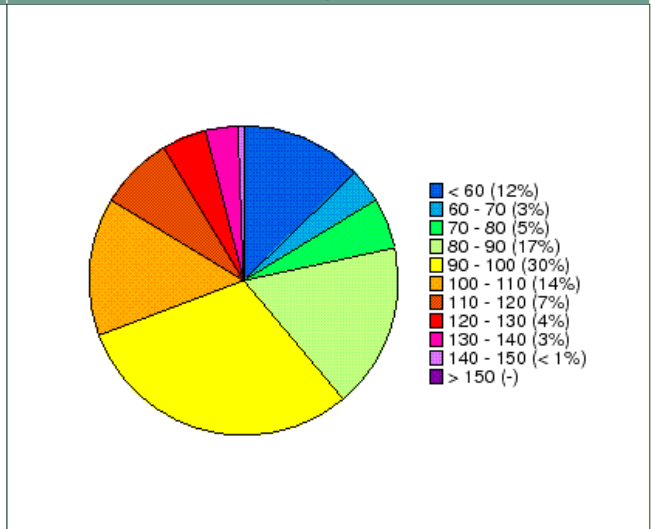
Gemeinde(n): Gemarkung(en):  
Endingen Kiechlinsbergen (5112)

<b>Höhe:</b>	240 - 320 m
<b>Niederschlag/Jahr:</b>	800 - 900 mm
<b>Temperatur (Jahresmittel):</b>	10 - 11 °C
<b>Geologie:</b>	Vulkanit und Löss Vulkanit und Löss

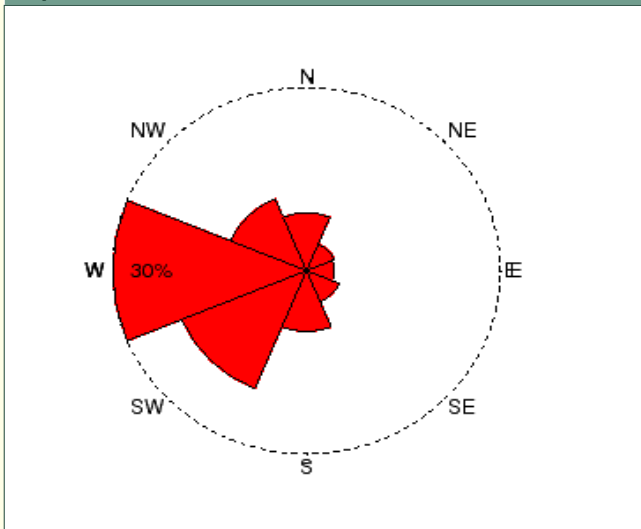
### Hangneigung



### Direkte Sonneneinstrahlung Sep - Okt (kWh)



### Exposition



### Direkte Sonneneinstrahlung Jan - Dez (kWh)

