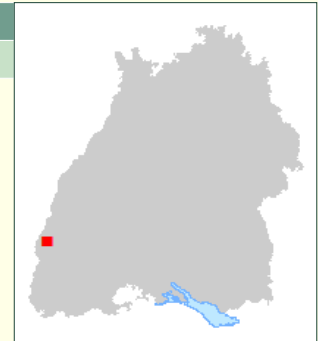




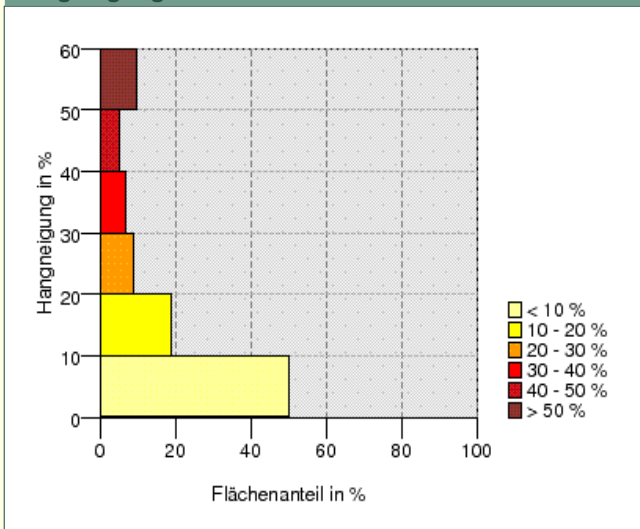
ATLAS-NR:	1214
Einzellage:	ENGELSBERG
Gebiet:	Baden
Bereich:	Kaiserstuhl
Grosslage:	Vulkanfelsen
Bezeichnung:	<i>Endinger Engelsberg</i>



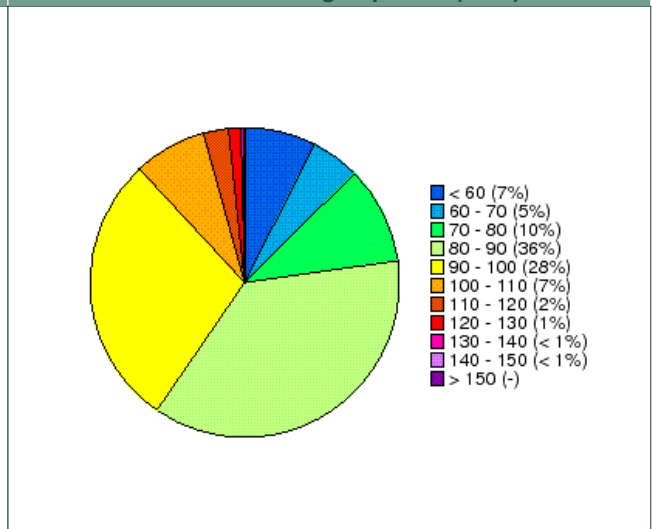
Gemeinde(n): Gemarkung(en):
Endingen Endingen (5110)

Höhe: 200 - 280 m
Niederschlag/Jahr: 800 - 900 mm
Temperatur (Jahresmittel): 10 - 11 °C
Geologie: Löss

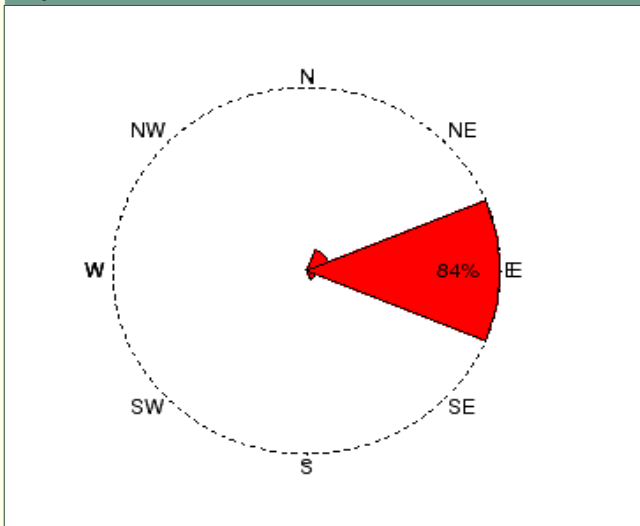
Hangneigung



Direkte Sonneneinstrahlung Sep - Okt (kWh)



Exposition



Direkte Sonneneinstrahlung Jan - Dez (kWh)

