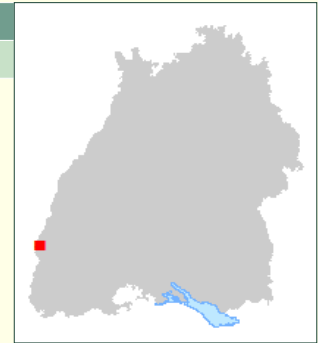




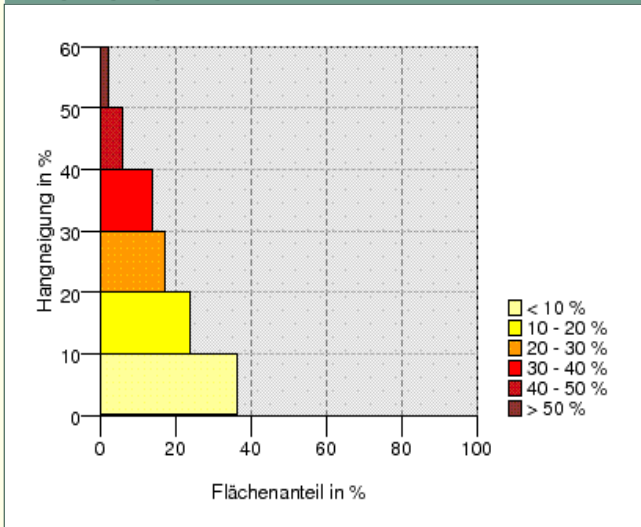
ATLAS-NR:	1231
Einzellage:	EICHBERG
Gebiet:	Baden
Bereich:	Kaiserstuhl
Grosslage:	Vulkanfelsen
Bezeichnung:	<i>Oberrotweiler Eichberg</i>



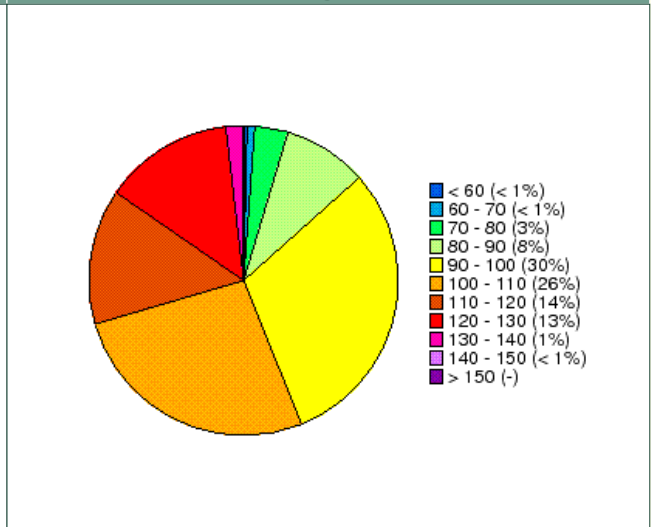
Gemeinde(n): Vogtsburg im Kaiserstuhl
Gemarkung(en): Oberrotweil (5265)

Höhe:	200 - 300 m
Niederschlag/Jahr:	700 - 800 mm
Temperatur (Jahresmittel):	9,5 - 10,5 °C
Geologie:	Löss, z.T. Vulkanit Löss, z.T. Vulkanit

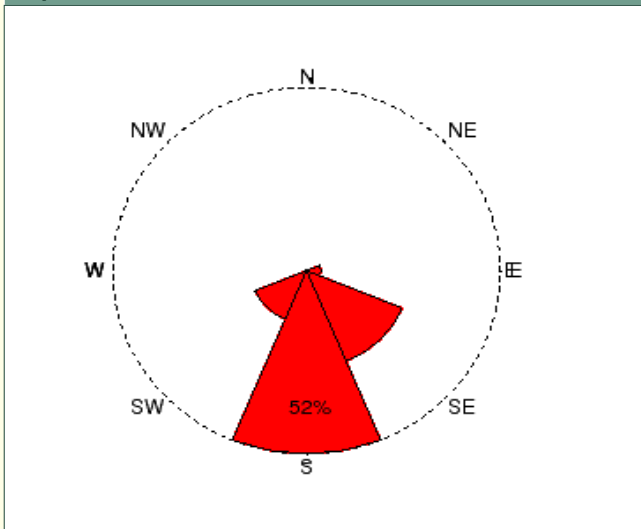
Hangneigung



Direkte Sonneneinstrahlung Sep - Okt (kWh)



Exposition



Direkte Sonneneinstrahlung Jan - Dez (kWh)

