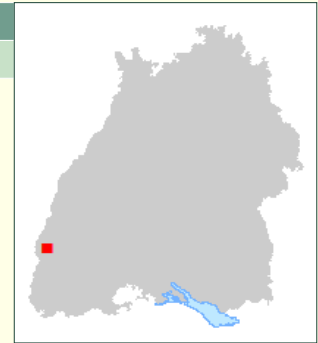




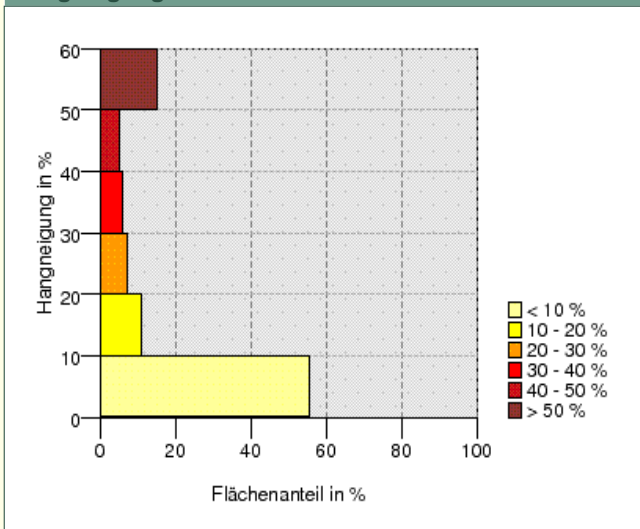
ATLAS-NR:	1245
Einzellage:	LASENBERG
Gebiet:	Baden
Bereich:	Kaiserstuhl
Grosslage:	Vulkanfelsen
Bezeichnung:	<i>Bötzinger Lasenberg</i>



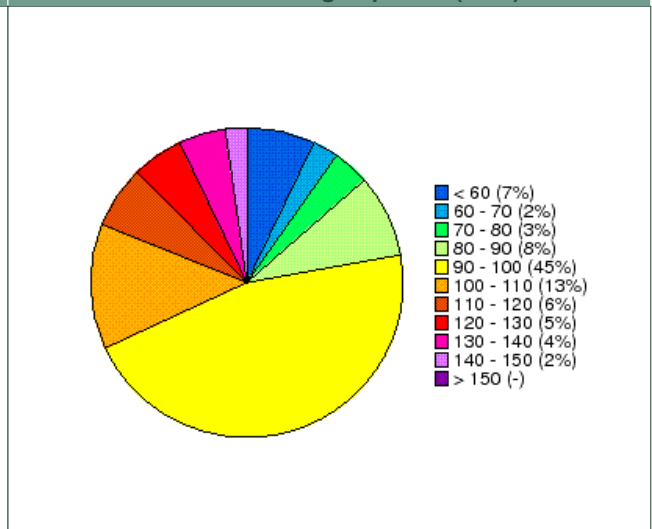
Gemeinde(n):	Gemarkung(en):
Bötzingen	Bötzingen (5280)
Ihringen	Wasenweiler (5311)

Höhe:	220 - 360 m
Niederschlag/Jahr:	750 - 850 mm
Temperatur (Jahresmittel):	9 - 10 °C
Geologie:	Löss

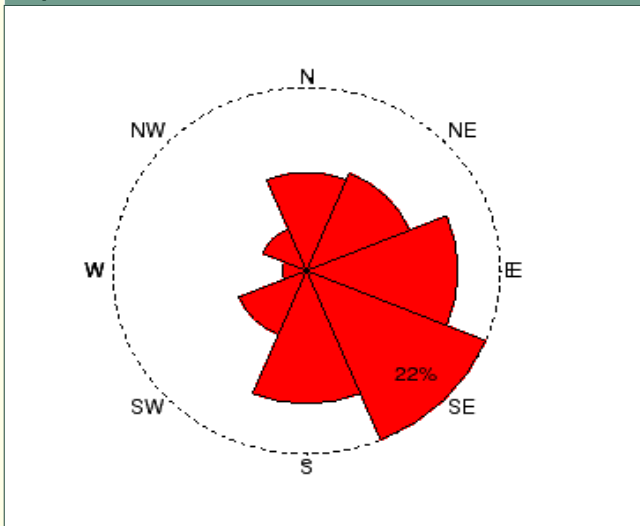
### Hangneigung



### Direkte Sonneneinstrahlung Sep - Okt (kWh)



### Exposition



### Direkte Sonneneinstrahlung Jan - Dez (kWh)

